

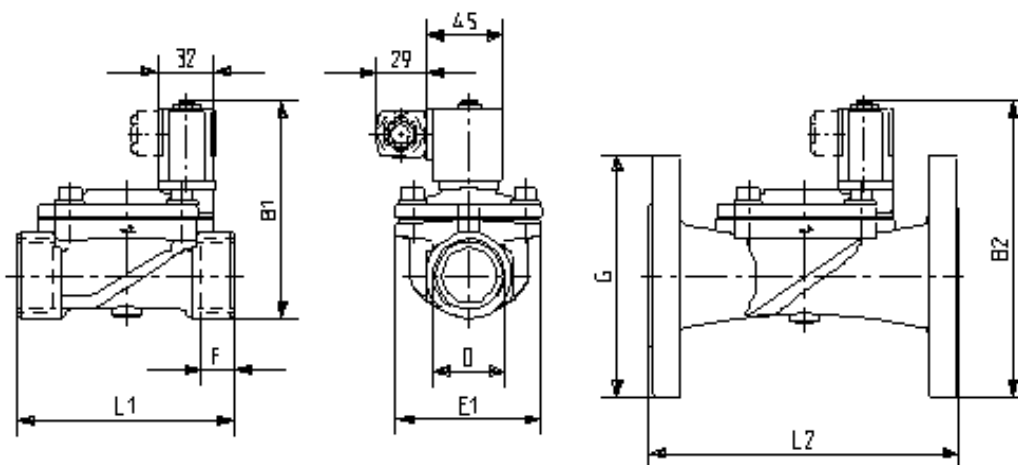
ТЕХНИЧЕСКИЕ ХАРАКТЕРИСТИКИ

Материал корпуса	Латунь, чугун (фланц.)	Напряжение	24В= 24/110/230/50-60Гц
Внутренние части	Нерж. сталь, латунь	Другое напряжение	По запросу
Уплотнение	Пербунан, витон, EPDM	Отклонение	±10%
Среды:	Нейтральные среды: вода, сжатый воздух, масло и т. д.	Длительность включения	100 %
Температура среды для пербунана для EPDM для витона	-10...+90 °С -40...+120 °С -10...+120 °С	Электроподключение	2508, DIN 43650A
Окруж. температура	макс +55 °С	Класс защиты	IP 65 с разъемом
Присоединение	G 1/2" - G 1 1/2" Фланцевое Ду 25-50 мм (DIN 2501)	Монтаж	Любой, предпочтительно приводом наверх

Расход: [м3/ч] Измерено при +20С, давлении 1 бар на входе и выходе в атмосферу,	Единица измерения [бар] Избыточное давл. по отношению к атмосфер- ному	Время переключения [мсек] Измерено на выходе при давлении 6 бар и +20 С, Открытие Сброс давления 0 - 90% Закрытие Нагнетание давления 100 - 10 %
--	--	---

Сечение [мм]	Расход (вода) [м3/ч]	Резьба	Дав- ление [бар]	Переключение		Потребляемая мощность			Вес	
				Откр. [сек]	Закр [сек]	Подъем AC [ВА]	Удержание AC [ВА/Вт]	DC [Вт]	Резьба [кг]	Фланец [кг]
13	4,0	1/2	0,2-16	0,2-0,5	1,0-4,0	24	14	8	0,60	-
20	5,0	3/4	0,2-16						1,10	-
25	10,0	1	0,2-16						1,50	4,15
32	20,0	1 1/4	0,2-16						2,25	6,25
40	20,0	1 1/2	0,2-16						2,65	6,45
50	40,0	2	0,2-16						4,95	9,75
65	40,0	2 1/2	0,2-16						5,70	-

Размеры в мм:

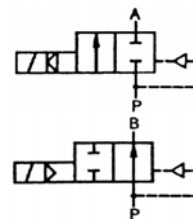
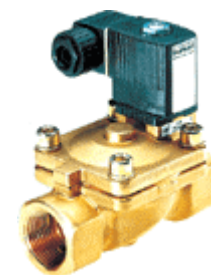


Резьбовое присоединение

Фланцевое присоединение по DIN 2501

Резьбовое исполнение							Фланцевое исполнение				
Ду	D	B 1	B1*	E1	F	L1	B2	B2*	G	L2	
13	G 1/2	100,0	120,0	40	14	65	-	-	-	-	
20	G 3/4	107,5	127,5	60	16	100	-	-	-	-	
25	G 1	116,0	136,0	70	18	115	159,5	179,5	120	160	
32	G 1 1/4	126,5	146,5	85	20	126	171,5	191,5	140	180	
40	G 1 1/2	135,5	155,5	85	22	126	180,5	200,5	150	200	
50	G 2	157,2	177,2	115	24	164	204,7	224,7	165	230	
65	G 2 1/2	157,2	177,2	115	27	180	-	-	-	-	

* Исполнение с ручным переключателем



ФУНКЦИЯ

A 5281
2/2-ходовой магнитный клапан с сервоуправлением, нормально закрытый.
B 281
2/2-ходовой магнитный клапан с сервоуправлением, нормально открытый.

ОПИСАНИЕ

Тип 5281 является сервоуправляемым поршневым магнитным клапаном. В закрытом состоянии над мембраной через дроссельное отверстие образуется давление, которое придавливает мембрану вниз и закрывает клапан. При переключении клапана давления над мембраной падает и клапан открывается. Корпус клапана с резьбовым присоединением изготовлен из латуни, а фланцевого исполнения - из чугуна. Также клапан поставляется в нормально открытом исполнении тип 281 (только с резьбой).

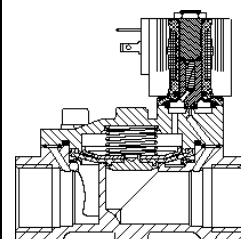


ТАБЛИЦА ДЛЯ ЗАКАЗА (другие исполнения по запросу)

Тип **5281** нормально закрытое исполнение; корпус из латуни, различный материал уплотнений

Функция	Сечение [мм]	Присоединение	Расход (вода) [м3/ч]	Давление [бар]	Напряжение / частота	№ заказа мембрана пербуна	№ заказа мембрана витон	№ заказа мембрана EPDM
A	13	G 1/2	4,0	0,2-16	24/= 24/50-60 110/50-60 230/50-60	134 317 M 134 318 W 134 319 X 134 320 U	134 345 Z 134 346 S 134 347 T 134 348 C	134 373 V 134 374 W 134 375 X 134 376 Y
A	20	G 3/4	5,0	0,2-16	24/= 24/50-60 110/50-60 230/50-60	134 321 R 134 322 J 134 323 K 134 324 L	134 349 D 134 350 A 134 351 X 134 352 Y	134 377 Z 134 378 A 134 379 B 134 380 Z
A	25	G 1	10,0	0,2-16	24/= 24/50-60 110/50-60 230/50-60	134 325 M 134 326 N 134 327 P 134 328 Y	134 353 Z 134 354 S 134 355 T 134 356 T	134 381 N 134 382 P 134 383 Q 134 384 R
A	32	G 1 1/4	20,0	0,2-16	24/= 24/50-60 110/50-60 230/50-60	134 329 Z 134 330 W 134 331 K 134 332 L	134 357 V 134 358 E 134 359 F 134 360 C	134 385 J 134 386 K 134 387 L 134 388 V
A	40	G 1 1/2	20,0	0,2-16	24/= 24/50-60 110/50-60 230/50-60	134 333 M 134 334 N 134 335 P 134 336 Q	134 361 Z 134 362 S 134 363 T 134 364 U	134 389 W 134 390 T 134 391 Q 134 392 R
A	50	G 2	40,0	0,2-16	24/= 24/50-60 110/50-60 230/50-60	134 337 R 134 338 S 134 339 T 134 340 G	134 365 V 134 366 W 134 367 X 134 368 G	134 393 J 134 394 K 134 395 L 134 396 M
A	65	G 2 1/2	40,0	0,2-16	24/= 24/50-60 110/50-60 230/50-60	134 341 V 134 342 W 134 343 X 134 344 Y	134 369 H 134 370 E 134 371 T 134 372 U	134 397 N 134 398 X 134 399 Y 134 400 W

Тип **5281** нормально закрытое исполнение; корпус из латуни, **ручной переключатель**

Функция	Сечение [мм]	Присоединение	Расход (вода) [м3/ч]	Давление [бар]	Напряжение/ час- тота	№ заказа мембрана пербуна
A	13	G 1/2	4,0	0,2-16	24/= 24/50-60 230/50-60	139 307 H 139 308 J 138 314 W
A	20	G 3/4	5,0	0,2-16	24/= 24/50-60 230/50-60	139 309 K 139 310 F 139 311 U
A	25	G 1	10,0	0,2-16	24/= 24/50-60 230/50-60	139 312 V 139 313 W 138 801 Y
A	32	G 1 1/4	20,0	0,2-16	24/= 24/50-60 230/50-60	139 314 X 139 315 Y 139 316 Z
A	40	G 1 1/2	20,0	0,2-16	24/= 24/50-60 230/50-60	139 317 S 139 318 B 139 319 C
A	50	G 2	40,0	0,2-16	24/= 24/50-60 230/50-60	139 320 H 139 321 W 139 322 X
A	65	G 2 1/2	40,0	0,2-16	24/= 24/50-60 230/50-60	139 323 Y 139 324 Z 139 325 S

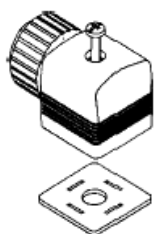
Тип 5281 нормально закрытое исполнение; корпус из **чугуна**, **фланцевое** присоединение DIN 2501

Функция	Сечение [мм]	Присоединение	Расход (вода) [м3/ч]	Давление [бар]	Напряжение/ частота	№ заказа мембрана пербунап
A	25	G 1	10,0	0,2-16	24/= 24/50-60 110/50-60 230/50-60	134 401 K 134 402 L 134 403 M 134 404 N
A	32	G 1 1/4	20,0	0,2-16	24/= 24/50-60 110/50-60 230/50-60	134 405 P 134 406 Q 134 407 R 134 408 S
A	40	G 1 1/2	20,0	0,2-16	24/= 24/50-60 110/50-60 230/50-60	134 409 T 134 410 P 134 411 C 134 412 D
A	50	G 2	40,0	0,2-16	24/= 24/50-60 110/50-60 230/50-60	134 413 E 134 414 F 134 415 G 134 416 H

Тип **281** нормально открытое исполнение; корпус из латуни, ручной переключатель

Функция	Сечение [мм]	Присоединение	Расход (вода) [м3/ч]	Давление [бар]	Напряжение/ частота	№ заказа мембрана пербунап
B	13	G 1/2	4,0	0,2-16	24/= 24/50-60 110/50-60 230/50-60	021 549 Y 024 388 S 024 389 T 062 958 B
B	20	G 3/4	5,0	0,2-16	24/= 24/50-60 110/50-60 230/50-60	022 323 N 059 999 A 018 665 H 062 545 V
B	25	G 1	10,0	0,2-16	24/= 24/50-60 110/50-60 230/50-60	023 006 N 062 700 M 022 363 W 062 657 D
B	32	G 1 1/4	20,0	0,2-16	24/= 24/50-60 110/50-60 230/50-60	024 392 N 024 393 P 024 394 Q 024 924 N
B	40	G 1 1/2	20,0	0,2-16	24/= 24/50-60 110/50-60 230/50-60	024 396 J 024 397 K 024 398 U 023 266 W
B	50	G 2	40,0	0,2-16	24/= 24/50-60 110/50-60 230/50-60	024 400 T 024 401 Q 024 402 R 020 140 D

ТАБЛИЦА ЗАКАЗА АКСССУАРОВ (Кабельный разъем DIN 43650, форма А)



В комплект поставки кабельного разъема входит плоское уплотнение и крепежный винт. О других модификациях разъемов DIN 43650 А см. технические данные к типу 2508

Разъем	Напряжение	№ заказа
Стандартный	0 - 250 В	008 376 N
Со светодиодом	12 - 24 В	008 360 S
Со светодиодом и варистором	12 - 24 В	008 367 M
Со светодиодом и варистором	200 - 240 В	008 369 X
Другие варианты	См. технические данные 2508	